

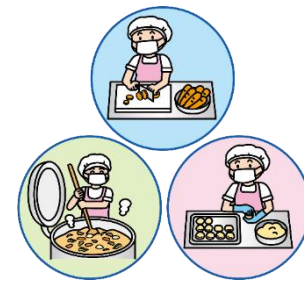


きゅうしよくニューズ

令和4年 1月 池田松川学校給食センター



全国学校給食週間



1月24日から30日まで

明治22年に始まった学校給食は、第二次世界大戦中に一時中断していましたが、昭和21年の冬に一部の都市で再開されました。この日を記念して「全国学校給食週間」が始まり、給食の意義や役割について、理解や関心を深める週間となりました。



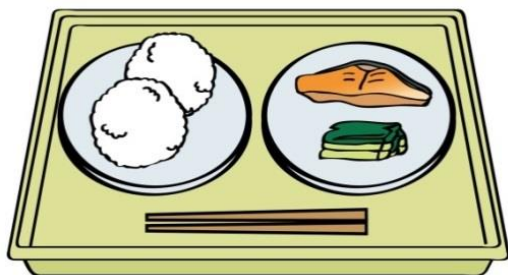
学校給食の歩み



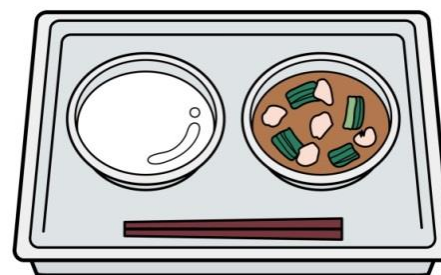
明治22年

献立内容は、当時の一例です。

昭和22年



献立内容：おにぎり、塩さけ、漬物
学校給食は、山形県の小学校で貧しくて、生活に困っている子どもたちに昼食を出したことが始まりだとされています。

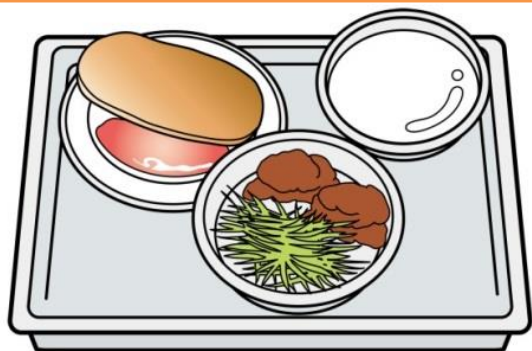


献立内容：脱脂粉乳、みそ汁
戦後、栄養の足りない子どもたちを救うために、アメリカの民間団体からの援助物資により、給食が再開されました。

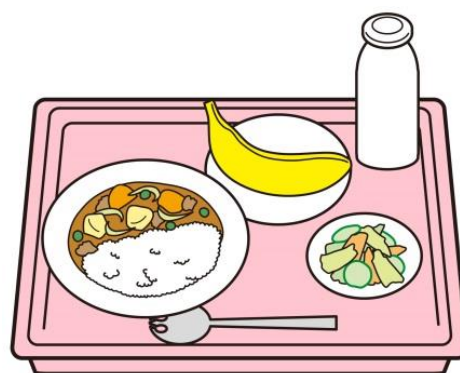


昭和30年

昭和50年



献立内容：脱脂粉乳、パン、くじらの竜田揚げ
パン、ミルク、おかずのそろった給食が始まりました。おかずには、今は食べる機会の少ないくじら肉が出ていました。



献立内容：牛乳、カレーライス野菜の塩もみ、果物（バナナ）ごはん食が始まり、その回数もだんだん増え、献立の内容も豊かになっていきました。



そして今...

栄養バランスのよい献立で、みなさんの成長を支えるとともに、「食」について学ぶ機会にもなっています。





きゅうしょくニュース

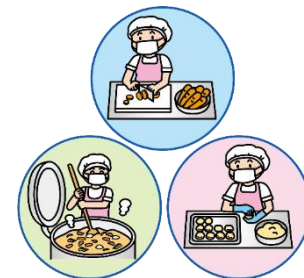


令和4年 1月 池田松川学校給食センター

ぜんこくがっこうきゅうしょくしゅうかん



全国学校給食週間



1月24日から30日まで

明治22年に始まった学校給食は、第二次世界大戦中に一時中断していましたが、昭和21年の冬に一部の都市で再開されました。この日を記念して「全国学校給食週間」が始まり、給食の意義や役割について、理解や関心を深める週間となりました。



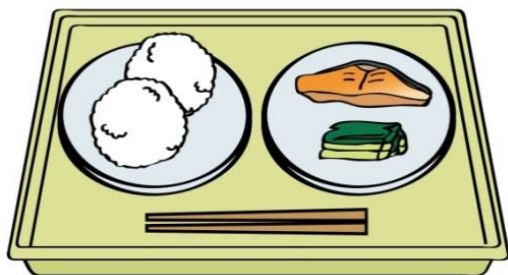
学校給食の歩み



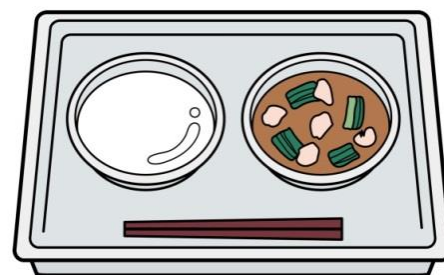
明治22年

献立内容は、当時の一例です。

昭和22年



献立内容：おにぎり、塩さけ、漬物
学校給食は、山形県の小学校で貧しくて、生活に困っている子どもたちに昼食を出したことが始まりだとされています。

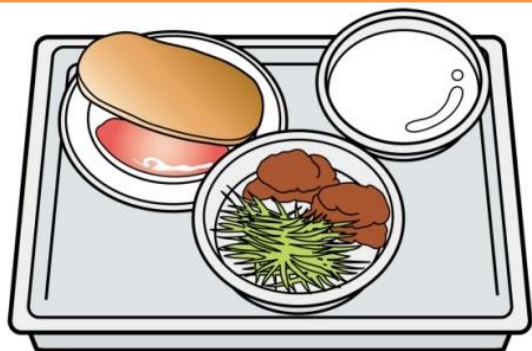


献立内容：脱脂粉乳、みそ汁
戦後、栄養の足りない子どもたちを救うために、アメリカの民間団体からの援助物資により、給食が再開されました。

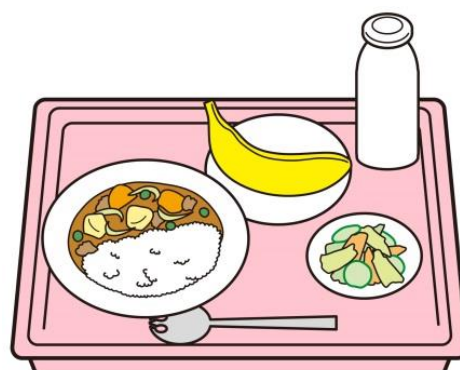


昭和30年代

昭和50年代



献立内容：脱脂粉乳、パン、くじらの竜田揚げ
パン、ミルク、おかずのそろった給食が始まりました。おかずには、今は食べる機会の少なくないくじら肉が出ていました。



献立内容：牛乳、カレーライス野菜の塩もみ、果物（バナナ）ごはん食が始まり、その回数もだんだん増え、献立の内容も豊かになっていきました。



そして今...

栄養バランスのよい献立で、みなさんの成長を支えるとともに、「食」について学ぶ機会にもなっています。

