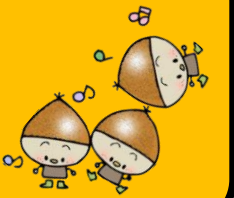




きゅうしよくニュース

令和4年11月 池田松川学校給食センター



“地域ってすごい！”

畑をのぞいてみよう！

昨年から給食で使わせてもらっている『えびいも』今年も旬を迎え、大きく育った様子を見に行ってきました。



今年は天候が良く、暖かい日と雨の日がちょうどよくあり、良く育ったようです。



一株抜いてくれました。下の土を落とすとえびいもの親芋が見えてきます。いものぶぶんをのこして茎を切ります。



えびいもの花のつぼみです。花の咲く前に収穫をするので、なかなかみられないようです。



他にもこんな野菜がありました

～コールラビ～

「コールラビ」とは、地中海沿岸が原産のアブラナ科の野菜です。どっしりとした球茎から四方八方に伸びる葉が見た目のインパクト大で、日本ではまだまだあまり馴染みのない野菜かもしれません。しかし、ヨーロッパでは古くから煮込み料理やスープなどとして食卓によくのぼる野菜のひとつです。

コールラビという名前は、キャベツを意味する「コール」と、カブを意味する「ラビ」が由来となっています。その見た目から料理しにくいのではと思いがちですが、実は香りや味にはクセがなくどんな料理にも合います。

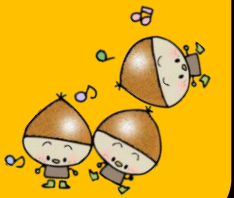
今は左のような大きさですが、食べごろになると右の写真くらいになります。給食でも何かの料理に使いたいと今考え中です。





きゅうしょくニュー

令和4年11月 池田松川学校給食センター



ちいき
“地域ってすごい！”



はたけ

畑をのぞいてみよう！

昨年さくねんから給食きゅうしょくで使つかわせてもらっている『えびいも』今年ことしも旬しゅんを迎むかえ、

大きおおく育そだった様よう子すを見みに行いってきましました。



今年ことしは天候てんこうが良よく、暖あたたかい日ひと雨あめの日ひがちよどよくあり、良よく育そだったそうです。

ひとかぶみ
一株いちく抜ぬいてくれました。
下したの土つちを落おとすとえびいもの親芋おやいもが見みえてきます。いものぶぶんをのこして茎くきを切きります。

えびいもの花はなのつぼみです。花はなの咲さく前まえに収穫しゅうかくをするので、なかなかみられないそうです。



ほかにもこんな野菜やさいがありました
～コールラビ～

「コールラビ」とは、地中海沿岸ちゅうかいえんがんが原産げんざんのアブラナ科あぶらなかの野菜やさいです。どっしりとした球茎きゅうけいから四方八方しほうはつぽうに伸びる葉はが見た目のインパクト大だいで、日本にほんではまだあまり馴染みなじみのない野菜やさいかもしれません。しかし、ヨーロッパヨーロッパでは古ふるくから煮込み料理にこりょうりやスープなどとして食卓しょくたくによくのぼる野菜やさいのひとつです。
コールラビという名前なまえは、キャベツを意味する「コール」と、カブを意味する「ラビ」が由来ゆらいとなっています。その見みた目めから料理りょうりしにくいのではと思おもいがちですが、実じつは香かほりや味あじにはクセがなくどんな料理りょうりにも合あいます。
今いまは左ひだりのような大きおおさですが、食たべごろになると右みぎの写真しゃしんくらいになります。
給食きゅうしょくでも何なにかの料理りょうりに使つかいたいと今いま考かんがえ中ちゆうです。

