

松川村の給与・定員管理等について

1 総括

(1) 人件費の状況（普通会計決算）

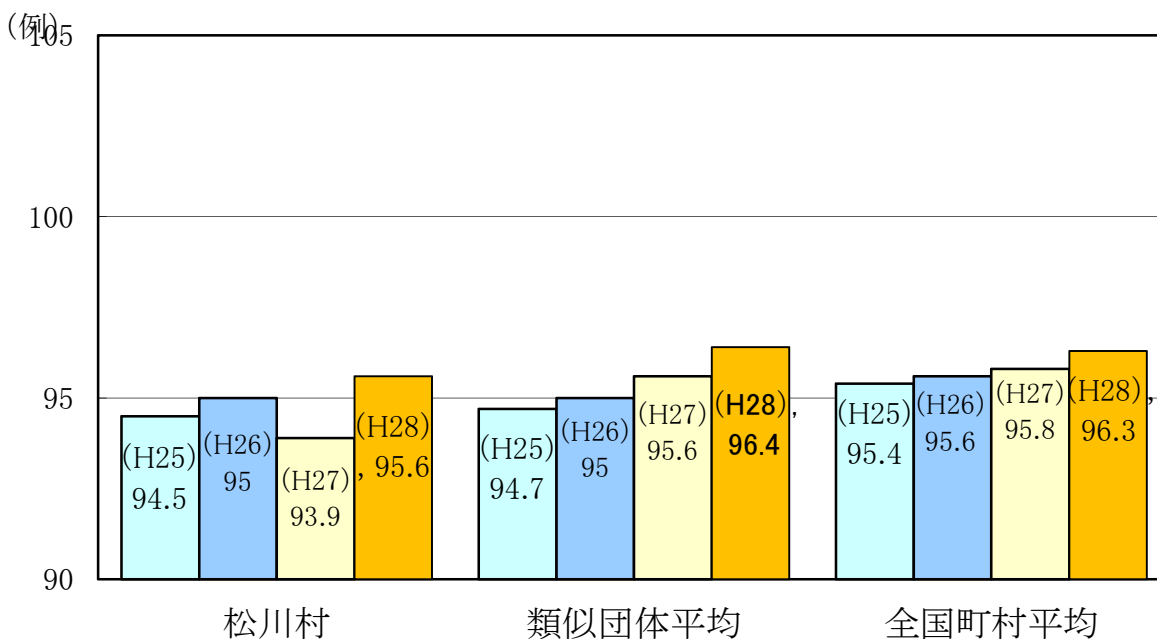
区 分	住民基本台帳人口 (H29年1月1日現在)	歳 出 額 A	実 質 収 支	人 件 費 B	人 件 費 率 B/A	(参考) H25年度の人件費率
H27年度	人 9,935	千円 4,339,936	千円 36,135	千円 720,131	% 16.6	% 17.7

(2) 職員給与費の状況（普通会計決算）

区 分	職員数 A	給 与 費				一人当たり 給与費 B/A	類似町村平均 一人当たり給与費
		給 料	職員手当	期末・勤勉手当	計 B		
H27年度	人 73	千円 283,133	千円 37,371	千円 109,266	千円 429,770	千円 5,887	千円 5,536

- (注) 1 職員手当には退職手当を含まない。
 2 職員数は、平成28年4月1日現在の人数です。
 3 給与費については、任期付短時間勤務職員（再任用職員（短時間勤務））の給与費が含まれており、職員数には当該職員を含んでいない。

(3) ラスパイレス指数の状況（各年4月1日現在）



- (注) 1 ラスパイレス指数とは、国家公務員の給与水準を100とした場合の地方公務員の給与水準を示す指数です。
 2 類似団体平均とは、人口規模、産業構造が類似している団体のラスパイレス指数を単純平均したものです。
 3 平成25年は、国家公務員の時限的な（2年間）給与改定・臨時特例法による給与減額措置がないとした場合の値である。

(4) 給与改定の状況

①月例給

区 分	人事委員会の勧告				給与改定率	(参考) 国の改定率
	民間給与 A	公務員給与 B	較差 A-B	勧告 (改定率)		
H28年度	円	円	円 (%)	%	%	% 0.17

(注) 「民間給与」、「公務員給与」は、人事委員会勧告において公民の4月分の給与額をラスパイレズ比較した平均給与月額である。

※ 当村は人事委員会を設置していないため、国の改定に準じています。

②特別給

区 分	人事委員会の勧告				年間支給月数	(参考) 国の年間 支給月数
	民間の支給 割合 A	公務員の 支給月数 B	較差 A-B	勧告 (改定月数)		
H28年度	月	月	月	月	月	月 4.2

(注) 「民間の支給割合」は民間事業所で支払われた賞与等の特別給の年間支給割合、「公務員の支給月数」は期末手当及び勤勉手当の年間支給月数である。

※ 当村は人事委員会を設置していないため、国の改定に準じています。

(5) 給与制度の総合的見直しの実施状況について

【概要】国の給与制度の総合的見直しにおいては、俸給表の水準の平均2%の引下げ及び地域手当と支給割合の見直し等に取り組むとされている。

①給料表の見直し

[実施 未実施]

(給料表の改定実施時期)平成28年4月1日

(内容) 一般行政職の給料表について、国の見直し内容と同じく平均0.2%引上げ。
平成30年3月31日までの経過措置(現給保障)を引続き実施。

②地域手当の見直し

松川村は地域手当支給対象地域ではないため、支給なし。

2 職員の平均給与月額、初任給等の状況

(1) 職員の平均年齢、平均給料月額及び平均給与月額の状況 (平成28年4月1日現在)

○一般行政職

区 分	平均年齢	平均給料月額	平均給与月額	平均給与月額 (国ベース)
松川村	41.8 歳	324,294 円	361,085 円	352,305 円
長野県	45.5 歳	340,200 円	407,228 円	375,427 円
国	43.6 歳	331,816 円	- 円	410,984 円
類似団体	41.1 歳	302,840 円	347,902 円	327,761 円

(注) 1 「平均給料月額」とは、平成28年4月1日現在における各職種ごとの職員の基本給の平均です。

2 「平均給与月額」とは、給料月額と毎月支払われる扶養手当、地域手当、住居手当、時間外勤務手当などのすべての諸手当の額を合計したものであり、地方公務員給与実態調査において明らかにされているものです。

また、「平均給与月額(国ベース)」は、国家公務員の平均給与月額には時間外勤務手当、特殊勤務手当等の手当が含まれていないことから、比較のため国家公務員と同じベースで再計算したものです。

3 国家公務員欄における「平均給料月額」及び「平均給与月額(国ベース)」の括弧書きは、給与改定特例法による措置がないとした場合の値(減額前)です。

(2) 職員の初任給の状況（平成28年4月1日現在）

区 分		松川村	長野県	国
一般行政職	大学卒	166,100 円	184,900 円	176,700 円
	高校卒	144,600 円	148,800 円	144,600 円

(3) 職員の経験年数別・学歴別平均給料月額（平成28年4月1日現在）

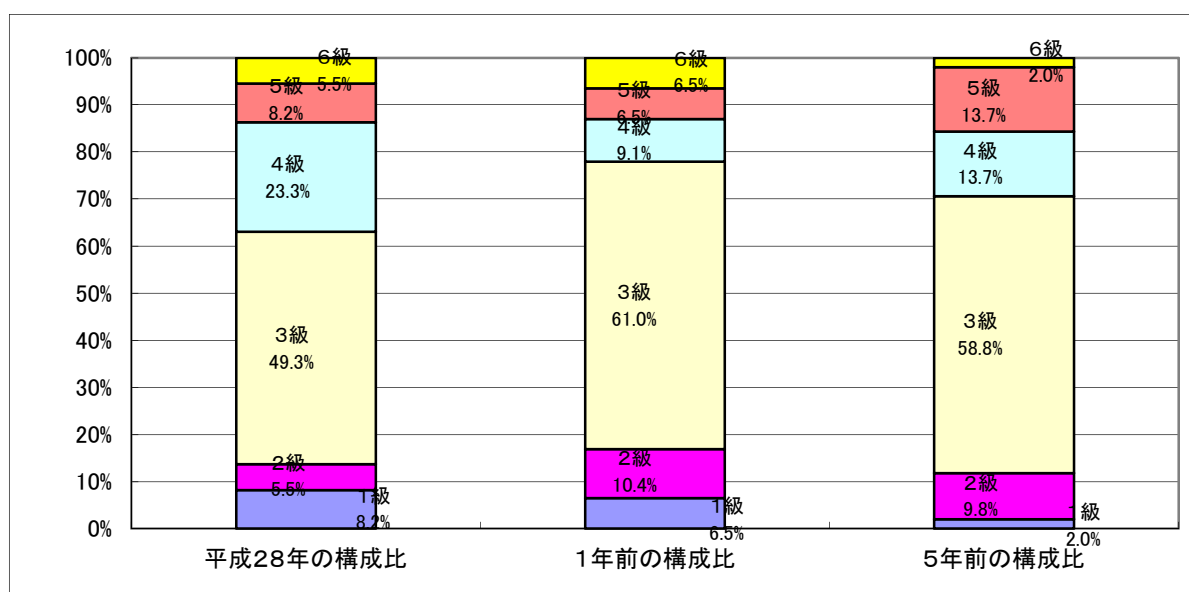
区 分		経験年数 10年以上15年未満	経験年数 15年以上20年未満	経験年数 20年以上25年未満
一般行政職	大学卒	- 円	313,400 円	341,900 円
	高校卒	- 円	285,200 円	327,900 円

3 一般行政職の級別職員数等の状況

(1) 一般行政職の級別職員数の状況（平成28年4月1日現在）

区 分	標準的な職務内容	職員数	構成比	1号給の給料月額	最高号給の給料月額
1級	主 事	6 人	8.2 %	140,100	246,100
2級	主 任	4 人	5.5 %	190,200	303,000
3級	主 査 係 長	36 人	49.3 %	226,400	348,800
4級	主 幹 課長補佐 統括課長補佐	17 人	23.3 %	259,900	379,800
5級	課 長 副参事	6 人	8.2 %	286,200	391,800
6級	参 事	4 人	5.5 %	317,000	409,000

- (注) 1 松川村の給与条例に基づく給料表の級区分による職員数である。
2 標準的な職務内容とは、それぞれの級に該当する代表的な職務である。



(注) 平成19年に8級制から6級制に変更している。（旧給料表の1級及び2級並びに4級及び5級をそれぞれ統合）

(2) 昇給への勤務成績の反映状況

平成28年4月2日から平成29年4月1日 までにおける運用	松川村		国	
	一般職	管理職	一般職	管理職
イ 人事評価を実施した	○	○	○	○
標準に加え、上位及び下位の区分も適用	○	○	○	○
標準に加え、上位の区分も適用				
標準に加え、下位の区分も適用				
標準の区分のみ適用				
ロ 人事評価を実施していない				

4 職員の手当の状況

(1) 期末手当・勤勉手当

松川村	長野県	国
1人当たり平均支給額(H27年度) 1,457 千円	1人当たり平均支給額(H24年度) 千円	—
(H27年度支給割合) 期末手当 2.60 月分 勤勉手当 1.60 月分 (1.45)月分 (0.70)月分	(H 年度支給割合) 期末手当 月分 勤勉手当 月分 ()月分 ()月分	(H27年度支給割合) 期末手当 2.60 月分 勤勉手当 1.60 月分 (1.45)月分 (0.70)月分
(加算措置の状況) 職制上の段階、職務の級等による加算措置 ・役職加算 5～15%	(加算措置の状況) 職制上の段階、職務の級等による加算措置 ・役職加算 5～20% ・管理職加算 15～25%	(加算措置の状況) 職制上の段階、職務の級等による加算措置 ・役職加算 5～20% ・管理職加算 10～25%

(注) ()内は、再任用職員に係る支給割合です。 ※当村には再任用職員がおりません。

○勤勉手当への勤務成績の反映状況（一般行政職）

平成28年度中における運用	松川村		国	
	一般職	管理職	一般職	管理職
イ 人事評価を実施した	○	○	○	○
標準に加え、上位及び下位の区分も適用	○	○	○	○
標準に加え、上位の区分も適用				
標準に加え、下位の区分も適用				
標準の区分のみ適用				
ロ 人事評価を実施していない				

(2) 退職手当（平成28年4月1日現在）

松川村			国		
(支給率)	自己都合	勸奨・定年	(支給率)	自己都合	応募認定・定年
勤続20年	20.45 月分	25.56 月分	勤続20年	20.45 月分	25.56 月分
勤続25年	29.15 月分	34.58 月分	勤続25年	29.15 月分	34.58 月分
勤続35年	41.33 月分	49.59 月分	勤続35年	41.33 月分	49.59 月分
最高限度額	49.59 月分	49.59 月分	最高限度額	49.59 月分	49.59 月分
その他の加算措置	定年前早期退職特例措置(2～20%加算)		その他の加算措置	定年前早期退職特例措置(2～45%加算)	
(退職時特別昇給)	— ()				
1人当たり平均支給額	18,827 千円				

(注) 退職手当の1人当たり平均支給額は、27年度に退職した職員に支給された平均額である。

(3) 特殊勤務手当（平成28年4月1日現在）

支給実績(H27年度決算)	15	千円
支給職員1人当たり平均支給年額(H27年度決算)	2,500	円
職員全体に占める手当支給職員の割合(H27年度)	0.04	%
手当の種類(手当数)	4種類	
手当の名称	主な支給対象職員	主な支給対象業務
伝染病防疫手当	伝染病防疫に従事する職員	伝染病の防疫
用地交渉手当	用地交渉に従事する職員	用地交渉
犬猫死骸処理及び捕獲手当	犬猫等の死骸処理及び捕獲に従事する職員	犬猫等の死骸処理及び捕獲作業
		左記職員に対する支給単価
		1回 600円
		1回 500円
		1回 500円

(4) 時間外勤務手当

支給実績(H27年度決算)	9,695 千円
職員1人当たり平均支給年額(H27年度決算)	133 千円
支給実績(H26年度決算)	14,340 千円
職員1人当たり平均支給年額(H26年度決算)	191 千円

(5) その他の手当（平成28年4月1日現在）

手当名	内容及び支給単価	国の制度との異同	国の制度と異なる内容	支給実績(H27年度決算)	支給職員1人当たり平均支給年額(H27年度決算)
扶養手当	<ul style="list-style-type: none"> 配偶者 13,000円 配偶者以外の扶養親族 6,500円 配偶者のない扶養親族1人目 11,000円 特定期間の子の加算 1人につき5,000円 	同	—	10,731 千円	147,000 円
住居手当	借家で月額12,000円を越える家賃を支払っている職員に家賃に応じて支給(限度額27,000円)	同	—	3,241 千円	44,397 円
通勤手当	<ul style="list-style-type: none"> 通勤距離が2km以上で交通機関等の利用者に運賃相当額(限度額55,000円) 通勤距離が2km以上で自動車等の利用者に2,000円～24,500円 	同	—	2,111 千円	28,918 円
管理職手当	<ul style="list-style-type: none"> 参事総務課長 59,626円 総務課長 56,518円 参事 55,367円 課長 48,444円 総務統括 48,444円 総務統括補佐 46,944円 	異	国は俸給の特別調整額として支給	5,384 千円	73,753 円
寒冷地手当	<ul style="list-style-type: none"> 11月～3月までの各月支給 扶養親族のある世帯主 月額17,800円 扶養親族のない世帯主 月額10,200円 その他の職員 月額7,360円 	同	—	4,914 千円	67,315 円
宿日直手当	1回につき4,200円	同	—	843 千円	11,548 円

5 特別職の報酬等の状況（平成27年4月1日現在）

区 分		給 料		月 額		等	
給 料	村 長	680,800 円	()	(参考)類似団体における最高/最低額			
	副 村 長	594,900 円		850,000 円 / 550,000 円			
		661,000 円		674,000 円 / 476,000 円			
		円		円 / 円			
報 酬	議 長	280,000 円	()	367,200 円 / 218,000 円			
	副 議 長	221,000 円		340,000 円 / 174,000 円			
	議 員	199,000 円		320,000 円 / 155,000 円			
		216,000 円					
期 末 手 当	村 長 副 村 長	(H27年度支給割合) 3.25 月分					
	議 長 副 議 長 議 員	(H27年度支給割合) 3.25 月分					
退 職 手 当	村 長	(算定方式)	(1期の手当額)	(支給時期)			
	副 村 長	給料×在職月数×0.425	16,340 千円	任期毎			
		給料×在職月数×0.254	8,059 千円	任期毎			
	備 考						

- (注) 1 給料及び報酬の()内は、減額措置を行う前の金額です。
 2 退職手当の「1期の手当額」は、4月1日現在の給料月額及び支給率に基づき、1期(4年=48月)勤めた場合における退職手当の見込額です。

7 職員数の状況

(1) 部門別職員数の状況と主な増減理由

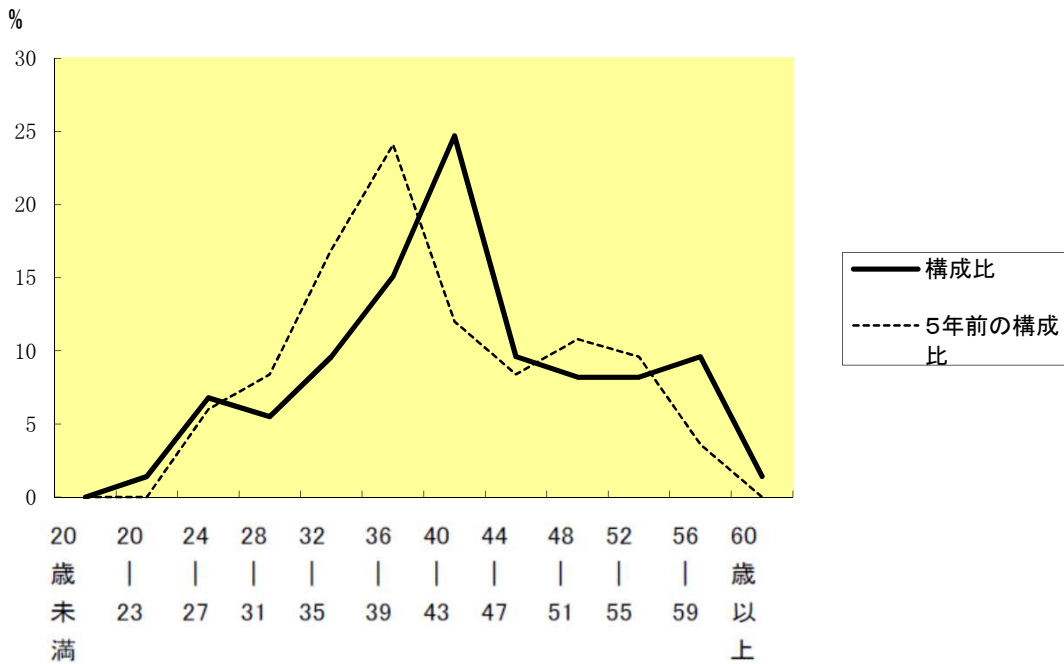
(各年4月1日現在)

区 分		職 員 数		対 前 年 増 減 数	主 な 増 減 理 由	
		平成27年	平成28年			
普 通 会 計 部 門	一 般 行 政 部 門	議 会 総 務 税 務	70人	68人	△ 2 人	退職に伴う欠員不補充
		計	70人	68人	△ 2 人	<参考> 人口1万人当たり職員数 67.97 人 (類似団体の人口1万人当たり職員数 83.87 人)
	教 育 部 門	7人	6人	△ 1 人		
	消 防 部 門	—	—	—		
	小 計	77人	74人	△ 3 人	<参考> 人口1万人当たり職員数 73.97 人 (類似団体の人口1万人当たり職員数 102.97 人)	
公 営 企 業 等 会 計 部 門	水 道 下 水 道	7人	8人	1 人		
	小 計	7人	8人	1 人		
合 計		84人	82人	△ 2 人	<参考> 人口1万人当たり職員数 81.97 人	
		[95人]	[95人]	[0人]		

- (注) 1 職員数は一般職に属する職員数です。
 2 []内は、条例定数の合計です。

(2) 年齢別職員構成の状況 (平成28年4月1日現在)

(例)



区分	20歳未満	20歳~23歳	24歳~27歳	28歳~31歳	32歳~35歳	36歳~39歳	40歳~43歳	44歳~47歳	48歳~51歳	52歳~55歳	56歳~59歳	60歳以上	計
職員数	0人	1人	5人	4人	7人	11人	18人	7人	6人	6人	7人	1人	73人

(3) 職員数の推移

(各年4月1日現在)

部 門 別	年 度	H23年	H24年	H25年	H26年	H27年	H28年	過去5年間の増減数(率)
一般行政		67	68	70	67	70	68	1 1.50
教 育		8	8	7	7	7	6	▲2 -(25)
普通会計 計		75	76	77	74	77	74	▲1 (▲1.3)
公営企業等会計 計		8	8	7	7	7	8	0 0.00
総 合 計		83	84	84	81	84	82	▲1 (▲1.2)

(注) 1 各年における定員管理調査において報告した職員数。

8 公営企業職員の状況

(1) 水道事業

① 職員給与費の状況

ア 決算

区 分	総費用 A	純損益又は実 質収支	職員給与費 B	総費用に占める 職員給与費比率 B/A	(参考) 25年度の総費用に占 める職員給与費比率
H27年度	千円 153,958	千円 28,682	千円 15,577	% 10.1	% 6.1

区 分	職員数 A	給 与 費				一人当たり 給与費 B/A
		給 料	職員手当	期末・勤勉手当	計 B	
H27年度	人 3	千円 10,301	千円 1,320	千円 3,956	千円 15,577	千円 6,231

- (注) 1 職員手当には退職給与金を含まない。
2 職員数は、平成27年4月1日現在の人数です。

② 職員の基本給、平均月収額及び平均年齢の状況(平成27年4月1日現在)

区 分	平均年齢	基本給	平均月収額
松 川 村	45.7 歳	350,467 円	460,667 円

(注) 平均月収額には、期末・勤勉手当等を含む。

③ 職員の手当の状況

ア 期末手当・勤勉手当

企業職		一般行政職	
1人当たり平均支給額(H27年度) 1,542 千円		1人当たり平均支給額(H27年度) 1,457 千円	
(H27年度支給割合) 期末手当 2.60 月分 勤勉手当 1.60 月分 (1.45)月分 (0.70)月分		(H27年度支給割合) 期末手当 2.60 月分 勤勉手当 1.60 月分 (1.45)月分 (0.70)月分	
(加算措置の状況) 職制上の段階、職務の級等による加算措置 ・役職加算 5~15%		(加算措置の状況) 職制上の段階、職務の級等による加算措置 ・役職加算 5~15%	

(注) ()内は、再任用職員に係る支給割合です。 ※当村には再任用職員がおりません。

イ 退職手当（平成28年4月1日現在）

企業職			一般行政職		
(支給率)	自己都合	勸奨・定年	(支給率)	自己都合	勸奨・定年
勤続20年	20.45 月分	25.56 月分	勤続20年	20.45 月分	25.56 月分
勤続25年	29.15 月分	34.58 月分	勤続25年	29.15 月分	34.58 月分
勤続35年	41.33 月分	49.59 月分	勤続35年	41.33 月分	49.59 月分
最高限度額	49.59 月分	49.59 月分	最高限度額	49.59 月分	49.59 月分
その他の加算措置 定年前早期退職特例措置(2~20%加算)			その他の加算措置 定年前早期退職特例措置(2~20%加算)		
(退職時特別昇給 —)			(退職時特別昇給 —)		
1人当たり平均支給額 — 千円			1人当たり平均支給額 18,827 千円		

(注) 退職手当の1人当たり平均支給額は、27年度に退職した職員に支給された平均額です。

ウ 特殊勤務手当（平成28年4月1日現在）

支給実績(H23年度決算)	—	千円
支給職員1人当たり平均支給年額(H23年度決算)	—	円
職員全体に占める手当支給職員の割合(H23年度)	—	%
手当の種類(手当数)	1種類	
手当の名称	主な支給対象職員	主な支給対象業務
塩素取扱手当	塩素滅菌作業に従事する職員	塩素滅菌作業
		左記職員に対する支給単価 月 1,500円

エ 時間外勤務手当

支給実績 (H27 年度 決算)	293 千円
職員1人当たり平均支給年額 (H27 年度 決算)	147 千円
支給実績 (H26 年度 決算)	203 千円
職員1人当たり平均支給年額 (H26 年度 決算)	203 千円

(注) 時間外勤務手当には、休日勤務手当を含む。

オ その他の手当（平成28年4月1日現在）

手当名	内容及び支給単価	国の制度との異同	国の制度と異なる内容	支給実績 (H27年度決算)	支給職員1人当たり平均支給年額 (H27年度決算)
扶養手当	4(5)を参照	4(5)を参照	4(5)を参照	411 千円	164,400 円
住居手当				— 千円	— 円
通勤手当				38 千円	15,200 円
管理職手当				277 千円	110,800 円
管理職員特別勤務手当				— 千円	— 円
寒冷地手当				126 千円	50,400 円
宿日直手当				— 千円	— 円