



■位置

東 経	137° 51' 28"
北 緯	36° 25' 15"
東 西	10.8km
南 北	7.3km
標 高（役場）	613.7m
面 積	47.07km ²

■村 民 憲 章

松川村は、崇高な有明山のふもと、清い流れや肥沃な大地に恵まれた、永い歴史と文化の香り高い村です。

私たちは、このふるさとをこよなく愛し、連帯の輪を広げ、さらに発展する村づくりに願いをこめて、ここに村民憲章を制定します。

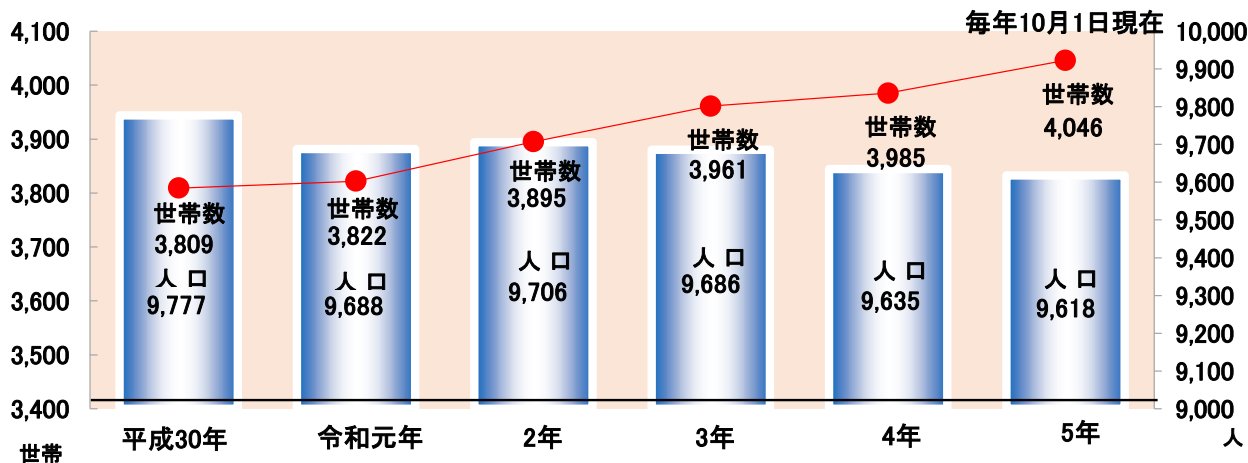
- 一、うるわしい田園や 水と緑を守り 豊かな自然を後世に伝えます
- 一、先人の遺産と 向学の伝統を重んじ 感性あふれる教育 文化を高めます
- 一、健康につとめ 明るい家庭をつくり 思いやりと感謝の心を育てます
- 一、未来をみつめ 仕事に励み 活力ある郷土をつくります
- 一、ふれあいを大切に 力を合わせ 心温かな松川村を築きます



人口

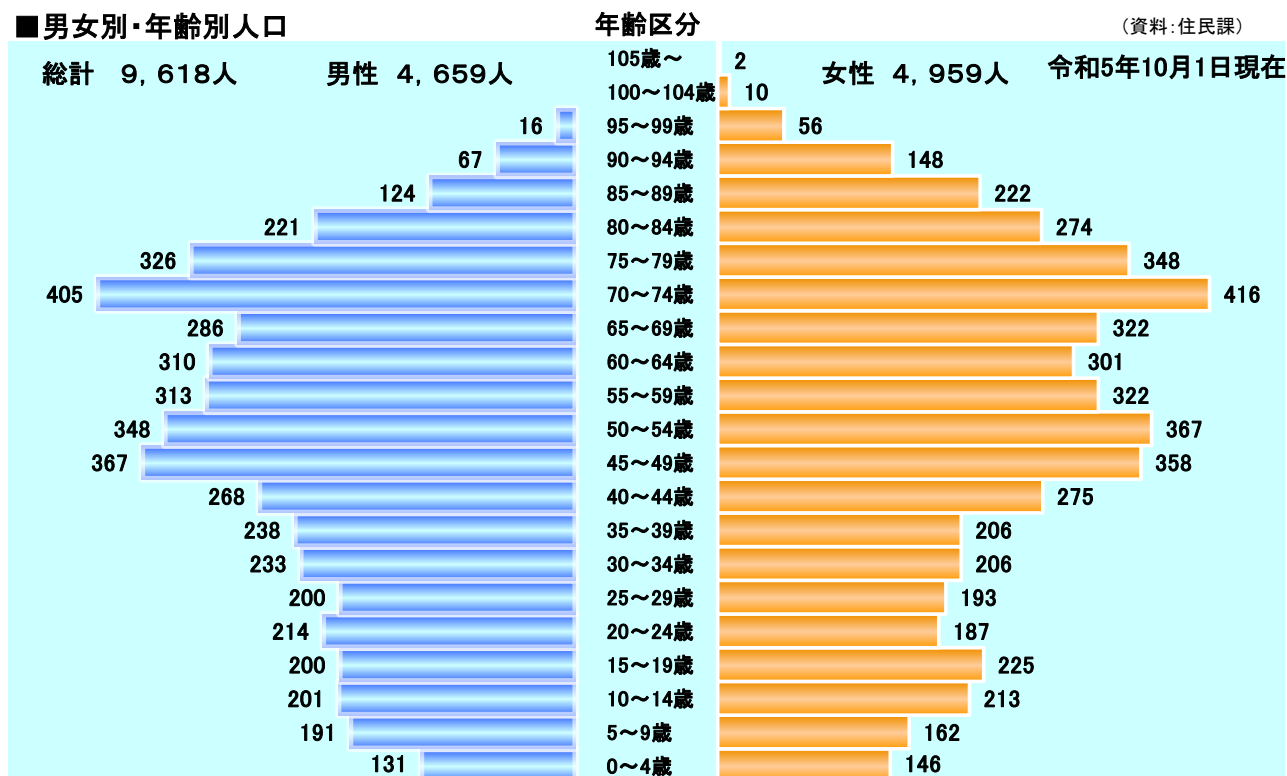
■人口と世帯数の推移

(資料:住民課)



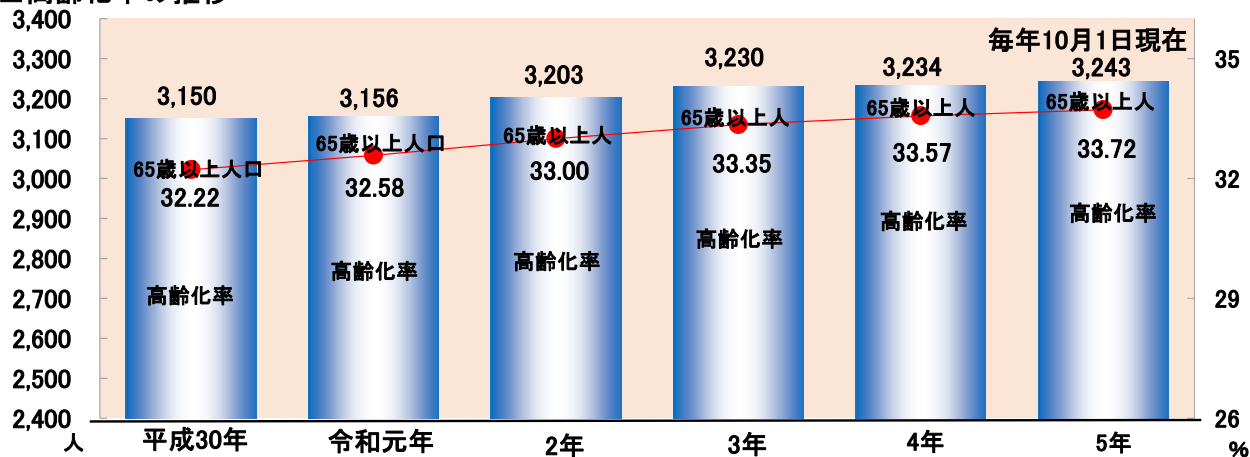
■男女別・年齢別人口

(資料:住民課)



■高齢化率の推移

(資料:住民課)



産業・経済

■産業別就業人口の推移

(資料: 国勢調査)

区分等	平成2年	平成7年	平成12年	平成17年	平成22年	平成27年	令和2年
総人口	8,337	9,030	9,701	10,072	10,093	9,948	9,599
就業者数	4,718	5,143	5,272	5,299	5,074	5,186	5,095
就業率	56.59%	56.95%	54.34%	52.61%	50.27%	52.13%	53.08%
第1次産業	903	836	701	735	583	572	550
第2次産業	2,213	2,168	2,174	1,835	1,646	1,682	1,578
第3次産業	1,602	2,134	2,397	2,723	2,834	2,912	2,954
分類不能産業	0	5	0	6	11	20	13

■事業所の推移

(資料: 事業所・企業統計調査、H24以降経済センサス)

業種	平成18年		平成24年		平成26年		平成28年		令和3年	
	事業所数	従業員数	事業所数	従業員数	事業所数	従業員数	事業所数	従業員数	事業所数	従業員数
農・林・漁業	1	7	3	20	4	40	4	40	6	48
鉱・砕石業	3	17	1	2	2	11	2	10	2	12
建設業	104	350	80	244	70	224	65	187	66	181
製造業	49	593	61	598	58	622	54	652	46	595
電気・熱供給業	1	3	0	0	2	19	1	14	2	4
情報通信業	7	42	0	0	0	0	0	0	3	4
運輸・郵便業	7	42	0	0	4	24	3	15	7	114
卸・小売業	87	473	76	365	81	480	78	433	83	402
金融・保険業	5	25	8	52	5	47	5	50	6	48
不動産・賃貸業	3	8	7	13	4	6	4	13	5	6
学術・技術サービス業			16	36	13	33	12	31	18	30
宿泊・飲食業			37	213	38	182	36	156	41	173
生活・娯楽業			35	149	34	133	31	116	36	137
教育・学習支援業	137	819	10	60	16	151	13	77	13	128
医療・福祉業			32	320	41	510	37	426	47	617
複合サービス業			3	29	3	28	3	26	3	35
その他サービス業			12	134	13	138	10	103	19	167
公務	—	—	—	—	6	94	—	—	6	93
合計	397	2,337	386	2,251	394	2,742	358	2,349	409	2,794

※業種は経済センサスによる分類・「公務」は平成26年度調査以外集計項目になし

■経営耕地面積別農家数の推移

(資料: 農林業センサス)

年次	農家数(戸)	経営規模別農家数						経営総面積(ha)			
		0.3ha未満	0.3以上 ~ 0.5未満	0.5以上 ~ 1.0未満	1.0以上 ~ 2.0未満	2.0以上 ~ 3.0未満	3.0以上	合計	田	畑	樹園地
昭和60年	1,009	142	104	228	381	110	44	1,203	1,122	54	27
平成2年	924	96	93	218	366	106	45	1,158	1,074	58	26
7年	884	110	92	202	336	97	47	1,107	1,014	58	35
12年	798	1	80	190	290	92	52	1,052	955	63	34
17年	636	0	74	178	245	84	55	1,000	917	48	35
22年	543	0	58	147	216	60	62	965	871	56	38
27年	468	7	42	125	175	48	71	987	908	37	42
令和2年	383	8	41	83	135	47	69	989	909	41	39

福祉・衛生

■保育園児の推移

毎年4月園児数

年度	北保育園(人)	南保育園(人)	計(人)
令和元年	127	97	224
2年	134	99	233
3年	116	95	211
4年	119	104	223
5年	127	93	220

(資料: 子育て応援課)

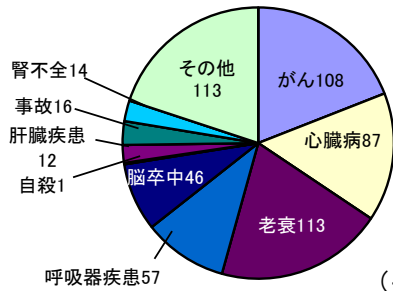
■国民年金受給者の推移

年度	被保険者数	受給者数	年金額(千円)
平成30年	1,495	3,303	2,340,344
令和元年	1,465	3,326	2,362,869
2年	1,418	3,373	2,413,879
3年	1,353	3,379	2,421,331
4年	1,298	3,400	2,429,727

(資料: 住民課)

■死因別死亡者数

(単位:人)



年度	がん	心臓病	老衰	呼吸器疾患	脳卒中	自殺	肝臓疾患	事故	腎不全	その他
平成30年	25	11	24	7	8	0	4	4	4	22
令和元年	23	13	25	9	12	0	1	7	3	19
2年	16	20	16	15	8	0	3	2	3	27
3年	18	20	26	12	9	1	1	2	2	25
4年	26	23	22	14	9	0	3	1	2	20
合計	108	87	113	57	46	1	12	16	14	113

(資料:福祉課)

(平成30年度～令和4年度)

■国保医療給付(診療費)の推移

年度	年度平均世帯数	年度平均被保険者数	療 養 給 付				一人当り保険税額(円)
			受診件数	診療費費用額(千円)	受診率(100人当たり受診件数)	1人当り診療費費用額(円)	
平成30年	1,368	2,229	39,182	840,420	1,757.83	377,039	90,319
令和元年	1,335	2,136	37,256	760,856	1,744.19	356,206	88,942
2年	1,345	2,130	34,137	751,605	1,602.68	352,866	88,353
3年	1,335	2,088	34,731	797,887	1,663.36	382,130	87,562
4年	1,290	1,994	34,358	743,841	1,723.07	373,040	88,820

(資料:住民課)

■各種検診実施状況

(単位:人)

年度	特定健診受診者数	胃がん検診	大腸がん検診	前立腺がん検診	肺がん・結核検診		子宮頸がん検診	乳がん検診		肝炎ウイルス検査
					レントゲン	肺CT		触診超音波	マンモグラフィ	
平成30年	965	527	1,178	424	94	794	243	427	234	253
令和元年	933	474	1,059	414	77	812	210	455	219	207
2年	807	367	882	378	91	842	226	454	229	165
3年	895	342	855	385	79	822	245	443	317	166
4年	915	402	963	416	71	809	255	435	301	19

※H27年度より超音波単独検診 (資料:福祉課)

■後期高齢者医療制度の推移

年度	人数	件数	医療費(千円)
平成30年	1,614	46,181	1,288,574
令和元年	1,655	47,790	1,333,282
2年	1,694	47,375	1,385,079
3年	1,701	48,497	1,444,487
4年	1,781	50,540	1,608,061

(資料:住民課)

■ごみ処理の推移

(単位:t)

年度	年間総収集量	処 理 内 訳	
		焼 却	そ の 他
平成30年	2,692	2,321	371
令和元年	2,704	2,358	346
2年	2,673	2,333	340
3年	2,724	2,390	334
4年	2,729	2,408	321

(資料:住民課)

道路・上下水道・運輸

■村道の状況

(資料:建設水道課 道路台帳)

年度	路線数	実延長(m)	道路延長(m)	面積(m ²)	改良済延長(m)	舗装済延長(m)	歩道延長(m)
平成30年	691	215,774	214,934	1,209,965	167,777	161,109	11,131
令和元年	692	215,664	214,878	1,210,264	167,786	161,881	11,206
2年	693	215,762	214,977	1,211,149	167,891	162,493	11,207
3年	692	215,137	214,351	1,210,427	167,772	163,589	11,197
4年	691	215,092	214,306	1,210,566	167,956	163,591	11,210

■配水状況の推移

(資料:建設水道課)

年次	給水人口 (人)	給水戸数 (戸)	年間給水量 (m ³)
平成30年	9,689	3,813	863,994
令和元年	9,664	3,853	854,254
2年	9,670	3,929	888,622
3年	9,639	3,967	886,371
4年	9,616	4,019	887,123

■下水道の推移

(資料:建設水道課)

年次	処理水量 (m ³)	汚泥搬出量 (t)	接続率	普及率
平成30年	1,212,857	990.9	91.8%	98.9%
令和元年	1,192,317	1013.2	92.0%	98.9%
2年	1,217,931	1,065.0	92.1%	98.9%
3年	1,216,540	1,026.7	92.3%	98.9%
4年	1,222,967	977.4	92.5%	98.9%

■自動車等保有台数

(資料:北陸信越運輸局長野支局)

年次	総数	貨物			乗合	乗用			特種(殊)	軽三輪・軽四輪		二輪車	
		普通	小型	被牽引		普通	小型	貨物		乗用	小型	軽	
平成30年	9,127	200	287	2	18	1,878	2,133	157	1,444	2,674	188	146	
令和元年	8,971	211	285	2	18	1,927	2,077	163	1,427	2,667	194	—	
2年	8,965	209	279	3	18	1,963	2,019	164	1,431	2,688	191	—	
3年	8,961	211	266	1	17	1,996	1,950	166	1,425	2,737	192	—	
4年	8,938	212	263	1	17	2,004	1,861	164	1,432	2,789	195	—	

※令和元より二輪車(軽)の公表なし

教育・文化

■児童・生徒・教職員の推移

(資料:教育委員会)

年度	小学校				中学校			
	児童数	学級数	教職員数 (内教員)	教師一人 当り児童数	生徒数	学級数	教職員数 (内教員)	教師一人 当り生徒数
平成30年	476	21	37(26)	18	273	13	32(27)	10
令和元年	475	22	41(34)	14	250	11	32(25)	10
2年	469	21	42(34)	14	239	11	35(25)	10
3年	461	22	43(35)	13	240	12	35(25)	10
4年	456	21	43(35)	13	234	11	33(24)	10
5年	452	20	43(34)	13	231	10	32(23)	10

■義務教育施設概要

(資料:教育委員会)

施設名	校舎面積 (m ²)	体育館面積 (m ²)	運動場面積 (m ²)	プール		教室数
				施設数	面積(m ²)	
松川小学校	5,967	1,503	11,036	1	525	32
松川中学校	5,374	1,385	13,840	1	400	26

■文化財一覧

(資料:教育委員会 村文化財誌)

区分	名称	所在地	指定日
国重要文化財	銅造菩薩半跏像	松川村1324-2	昭和57.6.5
国登録有形文化財	松川村収蔵庫	松川村7019-98他	平成24.2.23
村有形文化財	来迎阿弥陀三尊像	松川村365	昭和58.1.5
〃	仏涅槃図	松川村1324-2	昭和63.4.12
〃	小笠原氏三階菱の旗	松川村4421-1	平成元.12.12
〃	細野神社本殿	松川村5325	平成元.12.12
〃	野々山直記の書	松川村7016-1	平成4.3.3, 令和4.11.29(追加指定)
〃	榛葉幹生家文書	松川村76-5	平成5.12.22
〃	有明山社棟札	松川村3376	平成5.12.22
〃	観松院宮殿	松川村1324-2	平成11.2.24
〃	鈿女神社本殿及び心清橋	松川村6695-1	平成11.3.19
〃	安曇節資料	松川村76-5	平成17.4.27
〃	一柳祐久家文書	松川村1410	平成20.9.29
〃	古畑準山安曇節資料	松川村76-5	平成22.3.29
〃	有明山社 姿入り銘々額27点	松川村3376	令和2.12.24(22点指定), 令和4.11.29(5点追加指定)
〃	大和田神社神楽殿	松川村2831	令和4.11.29
村無形文化財	安曇節と踊り	松川村76-5(保存会事務局)	昭和58.1.5
村史跡	桜沢遺跡	松川村4329-69	昭和58.1.5
〃	祖父が塚古墳	松川村4295-2	昭和58.1.5
〃	牛窪古墳	松川村4913-1	昭和58.1.5
〃	鳥奴	松川村4215-2	平成11.2.24
村記念物	川西の一本松	松川村2804-2	平成元.12.12
〃	桜沢のさくら	松川村4455-2	平成11.3.19

財政

■一般会計決算額の推移

<歳入>

(単位:千円)

科 目	平成30年度		令和元年度		令和2年度		令和3年度		令和4年度	
	予算	決算	予算	決算	予算	決算	予算	決算	予算	決算
村 税	961,098	962,602	956,634	957,442	973,098	975,586	937,163	939,725	967,526	978,648
地方譲与税	55,431	55,431	55,762	55,762	56,005	56,005	56,844	56,844	51,604	51,604
利子割交付金	2,097	2,097	980	980	935	935	755	755	420	420
配当割交付金	3,574	3,574	4,327	4,327	4,122	4,122	5,860	5,860	5,079	5,079
株式等譲渡所得割交付金	3,012	3,012	2,497	2,497	4,750	4,750	6,300	6,300	3,665	3,665
法人事業税交付金					2,498	2,498	7,308	7,308	11,018	11,018
地方消費税交付金	172,692	172,692	163,582	163,582	204,996	204,996	223,425	223,425	230,090	230,090
自動車所得税・環境性能割交付金	13,258	13,258	9,727	9,727	3,798	3,798	4,100	4,100	3,944	3,944
地方特例交付金	6,232	6,232	42,152	42,152	10,913	10,913	28,521	28,521	10,346	10,346
地方交付税	1,641,204	1,641,204	1,658,366	1,658,366	1,799,114	1,799,114	2,023,044	2,023,044	2,087,584	2,087,584
交通安全対策特別交付金	1,073	1,073	1,118	1,118	1,265	1,265	1,114	1,114	967	967
分担金及び負担金	33,226	33,260	21,515	21,517	10,018	10,021	7,206	7,217	9,186	9,188
使用料及び手数料	46,378	46,443	48,082	48,139	50,418	51,036	50,725	51,280	53,810	54,273
国庫支出金	303,787	277,868	329,801	307,764	1,619,390	1,594,156	900,939	788,096	733,796	699,935
県支出金	315,398	315,410	320,032	320,046	355,398	355,413	332,244	327,258	343,505	337,518
財産収入	9,802	9,818	9,019	9,032	10,759	10,776	12,802	12,813	9,182	9,201
寄付金	30,225	30,225	38,232	38,232	50,859	50,860	42,984	42,984	52,201	52,201
繰入金	38,258	38,259	46,533	46,534	2,310	2,312	5,997	5,998	46,150	46,151
繰越金	37,214	37,214	46,522	46,522	40,923	40,923	20,949	20,949	89,352	89,352
諸収入	157,051	157,690	161,529	161,576	134,410	134,522	159,071	159,166	160,818	161,305
村債	279,000	219,800	577,100	550,500	517,100	507,000	169,500	169,500	138,600	138,600
合 計	4,110,010	4,027,162	4,493,510	4,445,815	5,853,079	5,821,001	4,996,851	4,882,257	5,008,843	4,981,089

※R2より法人事業税交付金追加

<歳出>

(単位:千円)

科 目	平成30年度		令和元年度		令和2年度		令和3年度		令和4年度	
	予算	決算	予算	決算	予算	決算	予算	決算	予算	決算
議会費	63,160	63,016	61,543	61,487	63,982	63,888	63,660	63,615	61,835	61,713
総務費	759,275	755,724	793,942	793,019	1,587,047	1,582,253	829,957	822,132	812,417	774,795
民生費	1,333,547	1,322,293	1,338,012	1,336,065	1,396,278	1,395,670	1,703,116	1,669,847	1,623,388	1,563,690
衛生費	213,293	212,872	375,269	373,723	576,526	569,708	300,580	296,400	285,736	285,275
農林水産業費	228,054	227,745	274,560	274,043	247,793	247,412	249,174	248,925	250,324	238,008
商工費	148,833	148,044	109,539	90,643	372,478	371,210	95,281	88,083	281,338	258,622
土木費	299,126	298,890	361,431	332,707	419,828	379,991	754,060	600,587	624,545	612,737
消防費	190,474	190,031	209,810	209,651	215,781	215,734	180,339	180,176	227,237	227,013
教育費	549,934	432,714	636,271	592,425	615,534	608,362	430,159	428,619	448,450	441,707
公債費	324,314	324,311	318,261	318,257	355,014	355,007	390,525	390,520	393,573	393,567
予備費	0	0	0	0	0	0	0	0	0	0
災害復旧費	0	0	14,872	14,872	2,818	2,817	0	0	0	0
合 計	4,110,010	3,975,640	4,493,510	4,396,892	5,853,079	5,792,052	4,996,851	4,788,904	5,008,843	4,857,127

■特別会計等決算額の推移

(単位:千円)

会 計 名	平成30年度		令和元年度		令和2年度		令和3年度		令和4年度	
	歳入	歳出	歳入	歳出	歳入	歳出	歳入	歳出	歳入	歳出
国民健康保険	1,026,406	1,025,599	960,834	960,173	918,080	916,143	976,358	975,074	902,608	901,487
後期高齢者医療	110,634	110,519	113,346	113,294	123,173	123,067	122,214	121,901	126,575	126,231
公園墓地造成事業	8,898	8,892	4,840	4,837	3,143	3,137	3,138	3,079	2,560	2,497
特定環境保全 公共下水道事業	502,482	500,962	484,913	483,998	453,296	452,399	650,848	649,310	620,601	618,355
水道事業	180,907	154,327	177,784	157,235	181,809	143,737	183,577	144,746	182,812	138,435

■指数等の状況

(単位:千円)

区 分	平成30年度	令和元年度	令和2年度	令和3年度	令和4年度
基準財政需要額	2,506,271	2,531,275	2,715,398	2,900,851	2,976,847
基準財政収入額	955,280	960,369	1,012,003	989,840	1,019,315
標準財政規模	2,888,088	2,878,864	3,069,882	3,282,095	3,258,582
財政力指数	0.380	0.380	0.380	0.360	0.350
実質公債費比率(%)	3.9	4.5	5.5	7.1	8.6
積立金現在高	3,498,736	3,583,280	3,759,809	3,936,144	4,031,457
地方債現在高	3,156,377	3,404,295	3,569,569	3,359,266	3,113,220
債務負担行為額	0	0	0	0	0

■村税の状況

(単位:千円)

区 分	平成30年度	令和元年度	令和2年度	令和3年度	令和4年度
村民税(個人)	414,287	415,457	435,318	415,864	424,826
村民税(法人)	42,906	36,543	30,487	34,343	39,293
固定資産税	426,911	425,346	428,168	404,948	424,697
軽自動車税	33,563	35,015	36,759	37,476	39,630
たばこ税	43,904	44,271	44,647	46,838	49,842
入湯税	1,031	810	207	256	360
計	962,602	957,442	975,586	939,725	978,648

防災・交通安全

■消防力の現況

(資料:総務課)

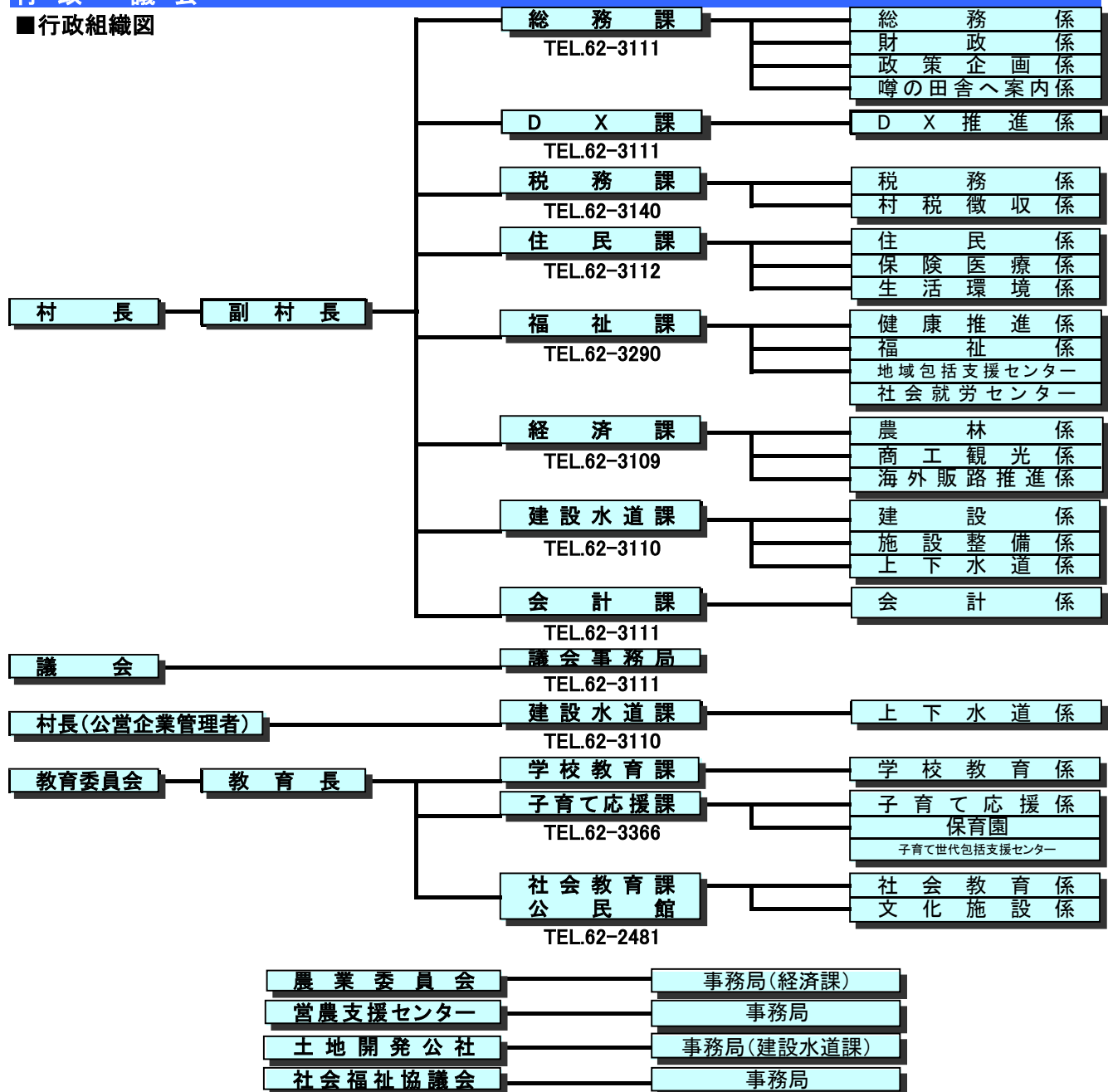
分団数	団員数	消防用自動車等 (消防車・可搬ポンプ等)	消火栓数	防火水槽 (40㎡)	防火水槽 (20㎡)	防災無線	自主防災 組織
5	200	消防ポンプ車3台、消防積載車8台 指令車1台、バイク3台	375	40基	5基	防災行政無線 (固定系・地域系)	17組織 (全行政区)

■交通事故発生状況 (資料:大町警察署)

年次	件数	死者	負傷者
平成30年	29	0	42
令和元年	20	0	24
2年	15	1	16
3年	14	1	19
4年	12	0	15

行政・議会

■行政組織図



■官公署等一覧

名称	電話番号	メールアドレス	名称	電話番号
役場(代表)	62-3111	info@vill.matsukawa.nagano.jp	スポーツプラザ	62-6162
子ども未来センターかがやき	62-3366	soumugakkou@vill.matsukawa.nagano.jp	グリーンワークまつかわ	61-1400
すずの音ホール	62-2481	kouminkan@vill.matsukawa.nagano.jp	ふれあい館	61-1090
図書館	62-0450	matsukawavill-lib@annexis.ne.jp	子育てリンリンセンター	62-1515
保健センター	62-3290	fukushi@vill.matsukawa.nagano.jp	浄水苑	61-1601
地域包括支援センター	62-3290	chiikihoukatsu@vill.matsukawa.nagano.jp	安曇節会館	62-6930
社会就労センター	62-2473	syakaisiyrou@vill.matsukawa.nagano.jp	安曇野ちひろ公園	85-8822
北保育園	62-3530	hoiku@vill.matsukawa.nagano.jp	松香荘	62-1210
南保育園	62-5578	hoiku@vill.matsukawa.nagano.jp	池田松川学校給食センター	62-6222
社会福祉協議会			営農支援センター	61-1030
福祉プラザゆうあい館	62-9000	mshakyo@coral.ocn.ne.jp	警察官駐在所	62-2593
居宅介護支援事業所			池田町交番	62-4110
すずむし荘	62-8500	suzumushi@vill.matsukawa.nagano.jp	松川郵便局	62-2165
道の駅「安曇野松川」	61-1200	michinoeki@vill.matsukawa.nagano.jp	細野簡易郵便局	62-8941
観光協会	62-6930	kanmatsu@janis.or.jp	JR信濃松川駅	62-2147
商工会	62-2557	matsu-vill@icon.pref.nagano.jp	北アルプス広域南部消防署	62-0119
松川小学校	62-2069	matsusho1@vill.matsukawa.nagano.jp	JA大北松川支所	62-4108
松川中学校	62-2116	neptune@vill.matsukawa.nagano.jp	高瀬川右岸土地改良	22-0520

■業務案内

課	係	業務内容	メールアドレス
総務課	総務係	行政相談、給与、選挙、庁舎・公用車管理、行政区組織、コミュニティ事業、耐震改修、消防防災、危機管理など	soumu@vill.matsukawa.nagano.jp
	財政係	予算及び財政計画、地方交付税、村債、普通財産管理、基金運用、寄付金、契約など	zaisei@vill.matsukawa.nagano.jp
	政策企画係	政策及び施策、総合企画、広報・公聴、土地利用、都市計画、友好都市開発、村づくり、行政改革、ふるさと納税など	s-kikaku@vill.matsukawa.nagano.jp
	噂の田舎へ案内係	人口増加対策、移住定住促進、地域おこし関連、結婚支援、空家対策など	tokumei@vill.matsukawa.nagano.jp
DX課	DX推進係	DX推進、総合行政情報システム管理、統計、電子自治体、特定個人情報など	joho@vill.matsukawa.nagano.jp
税務課	税務係	税の賦課調定及び減免、税務統計など	zeimu@vill.matsukawa.nagano.jp
	村税徴収係	税の徴収、滞納整理など	zeimu@vill.matsukawa.nagano.jp
住民課	住民係	総合窓口、転入、転出、住民基本台帳、戸籍事務、公園墓地、火葬事務など	kyumin@vill.matsukawa.nagano.jp
	保険医療係	国民健康保険、後期高齢者医療、福祉医療、国民年金、児童手当など	hokeniryoku@vill.matsukawa.nagano.jp
	生活環境係	環境衛生、公害対策、狂犬病予防、消費者行政、一般廃棄物の処理、ごみ減量化、防犯、交通安全、交通災害共済など	kankyou@vill.matsukawa.nagano.jp
福祉課	健康推進係	健康増進(がん検診・健康相談等)、母子保健(乳幼児健診・教室等)、予防接種、感染症、子育て支援、児童福祉など	kenkousuishin@vill.matsukawa.nagano.jp
	福祉係	老人福祉、介護保険、障害者福祉、在宅介護支援、松香荘の管理・運営、福祉団体、母子福祉、生活保護、民生委員など	fukushi@vill.matsukawa.nagano.jp
	地域包括支援センター	高齢者総合相談支援、介護予防、権利擁護など	chiikihoukatsu@vill.matsukawa.nagano.jp
	社会就労センター	要保護者の就労及び技能の習得、施設の管理など	syakaisuyou@vill.matsukawa.nagano.jp
経済課	農林係	農・畜・水産業、農地、林業、土地改良、治山治水、自然環境保全、有害鳥獣駆除、農村婦人の家の管理・運営など	nourin@vill.matsukawa.nagano.jp
	商工観光係	商工業振興、企業誘致、労政、商工業融資、観光振興、安曇節会館の管理・運営など	syoukougankou@vill.matsukawa.nagano.jp
	海外販路推進係	海外販路推進、農産物認証、収穫祭など	hansui@vill.matsukawa.nagano.jp
建設水道課	建設係	道路・橋梁・河川などの維持管理、公営住宅・建築、建築確認、除雪など	kensetsu@vill.matsukawa.nagano.jp
	施設整備係	公共用地の取得、公共施設整備、国営公園など	shisetsuseibi@vill.matsukawa.nagano.jp
	上下水道係	上下水道施設の整備及び維持管理、浄化槽、財政計画及び負担金・使用料などの賦課徴収、設備工事指導など	suidou@vill.matsukawa.nagano.jp
会計課	会計係	出納、現金及び有価証券管理、基金管理、決算、物品の出納・保管など	kaikai@vill.matsukawa.nagano.jp
議会事務局		議会事務局事務	gikai@vill.matsukawa.nagano.jp
教育委員会	学校教育課	教育委員会事務局、教育財産の管理、教育に係る統計・調査、小・中学校の財産管理、人事など	soumugakkou@vill.matsukawa.nagano.jp
	子育て応援課	保育園管理、子育て支援、子どもプラン、幼保・小・中の連携、子育て支援施設など	hoiku@vill.matsukawa.nagano.jp
公民館		社会体育の振興、体育施設維持管理、青少年教育、成人教育、生涯学習、人権教育、男女共同参画、図書館など	kouminkan@vill.matsukawa.nagano.jp
農業委員会事務局		農業委員会事務局事務	nougyoinkai@vill.matsukawa.nagano.jp
営農支援センター事務局		営農支援業務全般	eisic1@s2.dion.ne.jp
土地開発公社事務局		土地開発公社事務局事務、企業誘致	tochikaihatsukousya@vill.matsukawa.nagano.jp
社会福祉協議会事務局		社会福祉協議会事務局事務	mshakyo@coral.ocn.ne.jp

■歴代村長

順位	氏名	就任年月日	退任年月日
初代	一柳 茂	明治22年5月19日	明治31年9月26日
2代	一柳 春枝	明治31年9月27日	明治33年2月16日
3代	白沢 忠一	明治33年2月28日	明治34年1月25日
4代	高山 隆弥	明治34年2月10日	明治36年2月5日
5代	山崎 善治	明治36年3月13日	明治40年3月12日
6代	高田 元一郎	明治40年3月25日	大正7年5月16日
7代	太田 覚太郎	大正7年5月30日	大正10年4月12日
8代	平林 義一	大正10年4月27日	昭和12年4月26日
9代	茅野 秀逸	昭和12年4月27日	昭和17年9月14日
10代	白沢 秀市	昭和17年9月18日	昭和21年12月23日
11代	高山 守一	昭和22年4月5日	昭和26年4月4日
12代	丸山 好兄	昭和26年4月24日	昭和37年3月4日
13代	榛葉 嘉一	昭和37年3月25日	昭和41年3月24日
14代	高田 一郎	昭和41年3月25日	昭和51年2月6日
15代	太田 富雄	昭和51年3月7日	昭和63年3月6日
16代	伊藤 民夫	昭和63年3月7日	平成8年3月6日
17代	茅野 徳則	平成8年3月7日	平成16年3月6日
18代	平林 明人	平成16年3月7日	在 職 中

■歴代助役・副村長

順位	氏名	就任年月日	退任年月日
初代	山崎 熊三	明治22年5月19日	明治31年9月3日
2代	高山 隆弥	明治31年9月17日	明治34年2月9日
3代	小笠原幸次郎	明治34年3月1日	明治38年2月28日
4代	武田 今一郎	明治38年4月1日	明治39年3月2日
5代	一柳 文一郎	明治39年3月26日	大正7年4月5日
6代	茅野 弘	大正7年6月8日	大正11年6月7日
7代	茅野 秀逸	大正12年2月17日	昭和12年4月26日
8代	木村 織司	昭和12年5月10日	昭和17年9月5日
9代	榛葉 嘉一	昭和17年9月14日	昭和22年4月15日
10代	平林 寛	昭和22年6月14日	昭和34年6月13日
11代	山本 寧嗣	昭和37年5月1日	昭和41年3月24日
12代	立花 英柘	昭和41年4月16日	昭和48年4月15日
13代	鈴木 秋文	昭和51年9月7日	昭和59年9月6日
14代	茅野 徳則	昭和59年10月1日	平成4年9月30日
15代	郷津 哲雄	平成4年11月1日	平成12年10月31日
16代	苅部 常雄	平成13年9月1日	平成16年3月31日
17代	奥野 勝久	平成16年4月1日	平成24年3月31日
18代	梨子田 公雄	平成24年4月1日	平成28年3月31日
19代	平林 秀夫	平成28年4月1日	令和4年3月31日
20代	須沢 和彦	令和4年4月1日	在 職 中

(平成19年3月31日まで助役、以降副村長)

■歴代教育長

(昭和31年10月1日制度改正により任命)

順位	氏名	就任年月日	退任年月日
初代	茅野 邦光	昭和31年10月1日	昭和36年4月27日
2代	山本 峰治	昭和36年4月28日	昭和40年4月27日
3代	竹内 佐忠次	昭和40年4月28日	昭和44年6月30日
4代	鈴木 秋文	昭和44年7月1日	昭和51年9月6日
5代	小林 勇	昭和51年9月7日	昭和61年4月27日
6代	下村 喜久雄	昭和61年4月28日	平成6年4月27日
7代	宮本 輝	平成6年4月28日	平成10年4月27日
8代	平林 明人	平成10年4月28日	平成11年12月3日
9代	井上 直昭	平成12年1月1日	平成16年3月31日
10代	梨子田 耕	平成16年4月1日	平成18年4月27日
11代	綱島 幸男	平成18年4月28日	平成22年4月27日
12代	西澤 勇	平成22年4月28日	平成30年4月27日
13代	須沢 和彦	平成30年4月28日	令和4年3月31日
14代	古畑 元大	令和4年4月1日	在 職 中

■歴代収入役

順位	氏名	就任年月日	退任年月日
初代	奥原 政太郎	明治22年6月3日	明治31年10月29日
2代	高田 留次郎	明治31年10月30日	明治38年7月5日
3代	帯刀 仲太郎	明治38年7月6日	明治40年1月30日
4代	平林 伝一	明治40年1月31日	明治44年1月30日
5代	砂原 利一	明治44年1月31日	大正10年1月31日
6代	白沢 金作	大正10年2月8日	大正15年8月21日
7代	甲斐沢 栄吾	昭和2年4月1日	昭和6年3月31日
8代	榛葉 嘉一	昭和6年5月1日	昭和17年9月14日
9代	伊藤 建雄	昭和17年9月18日	昭和20年10月18日
10代	帯刀 吉慈朗	昭和20年10月31日	昭和36年10月29日
11代	湯口 勲	昭和36年11月2日	昭和48年11月1日
12代	榛葉 茂隆	昭和48年11月2日	昭和56年11月1日
13代	茅野 徳則	昭和56年11月2日	昭和59年9月30日
14代	吉沢 正美	昭和59年10月1日	平成4年9月30日
15代	矢口 弦八郎	平成4年11月1日	平成12年10月31日
16代	松下 甲子男	平成12年11月1日	平成16年3月10日

(以後収入役不在、平成19年3月31日で会計管理者へ移行)

■歴代議長

順位	氏名	就任年月日	退任年月日
初代	丸山好兄	昭和22年5月21日	昭和26年4月23日
2代	榛葉嘉一	昭和26年5月4日	昭和30年4月23日
3代	高田一郎	昭和30年5月6日	昭和33年6月27日
4代	一志宗雄	昭和33年6月28日	昭和34年3月12日
5代	高田一郎	昭和34年4月8日	昭和37年2月16日
6代	平林盛重	昭和37年3月28日	昭和41年3月24日
7代	平林武夫	昭和41年3月25日	昭和45年3月24日
8代	太田富雄	昭和45年3月27日	昭和51年2月3日
9代	古畑作美	昭和51年3月15日	昭和53年3月24日
10代	徳武朝光	昭和53年3月25日	昭和57年3月24日
11代	伊藤民夫	昭和57年3月25日	昭和62年9月30日
12代	平林 拡	昭和62年10月2日	平成元年4月14日
13代	榛葉一成	平成元年4月26日	平成6年3月24日
14代	高田義丸	平成6年3月25日	平成10年3月24日
15代	大蔵勝	平成10年3月25日	平成15年7月31日
16代	平林源起	平成15年8月1日	平成18年3月24日
17代	甲斐澤明	平成18年3月27日	平成22年3月24日
18代	新村久仁男	平成22年3月25日	平成24年3月22日
19代	平林寛也	平成24年3月22日	平成28年3月24日
20代	白澤富貴子	平成28年3月25日	平成30年3月24日
21代	平林寛也	平成30年3月25日	令和4年3月24日
22代	大和田耕一	令和4年3月25日	在 職 中

■歴代副議長

順位	氏名	就任年月日	退任年月日
初代	丸山清茂	昭和22年5月21日	昭和23年12月23日
2代	中村 恵	昭和23年12月24日	昭和26年4月29日
3代	山本寧嗣	昭和26年5月4日	昭和30年4月23日
4代	一志宗雄	昭和30年5月6日	昭和33年6月27日
5代	平林 順	昭和33年6月28日	昭和34年3月12日
6代	平林義次	昭和34年4月8日	昭和37年2月16日
7代	平林城内	昭和37年3月28日	昭和41年3月24日
8代	帯刀吉慈朗	昭和41年3月25日	昭和45年3月24日
9代	尾曾正治	昭和45年3月27日	昭和49年3月24日
10代	古畑作美	昭和49年3月25日	昭和51年3月14日
11代	梨子田昌一	昭和51年3月15日	昭和53年3月24日
12代	平林 拡	昭和53年3月25日	昭和62年10月1日
13代	榛葉一成	昭和62年10月2日	平成元年4月25日
14代	戸沢辰男	平成元年4月26日	平成2年3月24日
15代	丸山好衛	平成2年3月26日	平成6年3月24日
16代	帯刀晟紀	平成6年3月25日	平成10年3月24日
17代	森 平蔵	平成10年3月25日	平成14年3月24日
18代	平林源起	平成14年3月25日	平成15年7月31日
19代	森 平蔵	平成15年8月1日	平成18年3月24日
20代	矢口弦八郎	平成18年3月27日	平成22年3月24日
21代	白澤富貴子	平成22年3月25日	平成24年3月22日
22代	榛葉良子	平成24年3月22日	平成26年3月24日
23代	白澤富貴子	平成26年3月25日	平成28年3月24日
24代	佐藤節子	平成28年3月25日	平成30年3月24日
25代	矢口あかね	平成30年3月25日	令和2年3月24日
26代	大和田耕一	令和2年3月25日	令和4年3月24日
27代	茅野靖昌	令和4年3月25日	在 職 中

村 花



レンゲツツジ

村 木



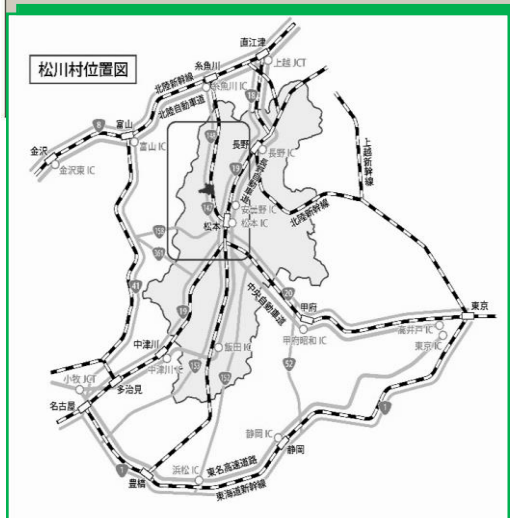
アカマツ

村 虫



スズムシ

松川村全図・交通案内



ACCESS

■自動車

東京から / 中央自動車道(約3時間30分)→安曇野IC→R147(約20分)
 名古屋から / 中央自動車道(約2時間30分)→安曇野IC→R147(約20分)

■電車

JR 新宿駅から / JR中央本線特急(約3時間30分)→JR松本駅(大系線)→信濃松川駅
 JR 名古屋駅から / JR中央本線特急(約2時間30分)→JR松本駅(大系線)→信濃松川駅

■飛行機

福岡空港 / FDA(約90分)→信州まつもと空港→(約20分/タクシー)→JR松本駅→信濃松川駅
 新千歳空港 / FDA(約90分)→信州まつもと空港→(約20分/タクシー)→JR松本駅→信濃松川駅



松川村役場職員
「雨引かなで」



松川村マスコットキャラクター
「リンリン&りん太」

長野県 松川村
 〒399-8501 長野県北安曇郡松川村76番地5
 TEL. 0261-62-3111 FAX. 0261-62-9405
 URL: <https://www.vill.matsukawa.nagano.jp>
 制作・編集: 総務課政策企画係/2023.10