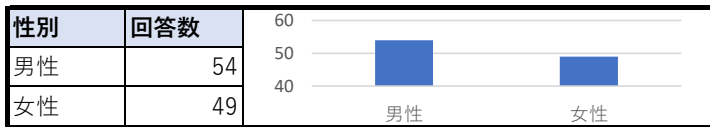
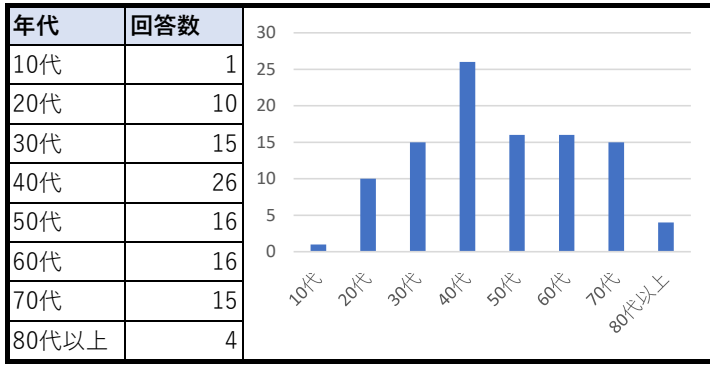
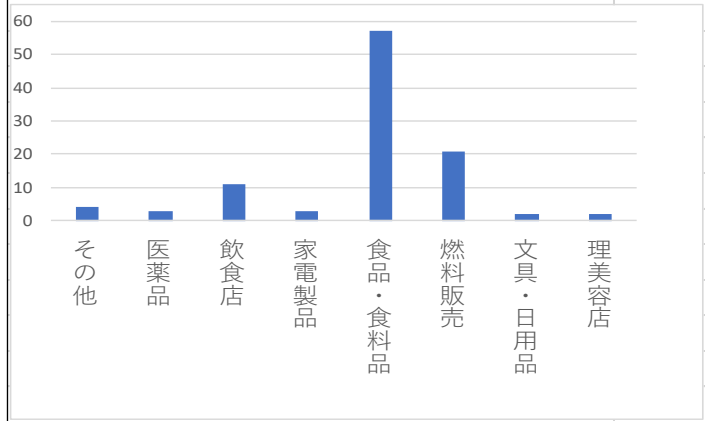


「心は1つ がんばる松川村応援券」についてのアンケート調査結果

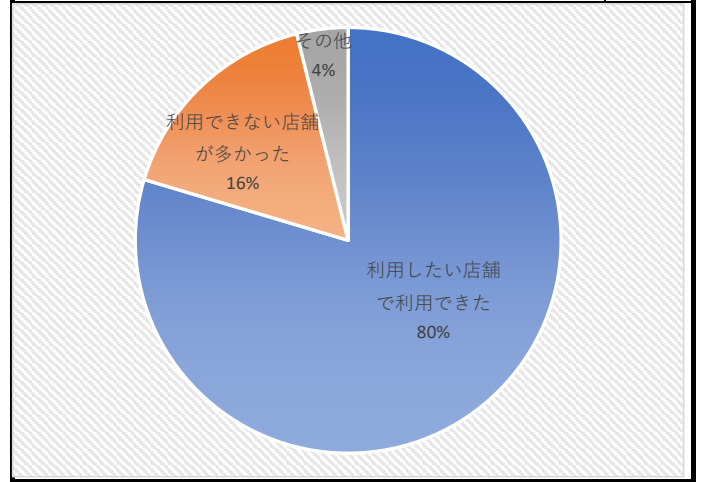
本アンケートは、令和4年8月の1か月間、村内在住の18歳以上の方の中から無作為に抽出した150名を対象に、ネット・郵送調査を行いました。その結果、ネット回答55名、郵送回答48名の合計103名の回答を得ました。(回答率68.66%)



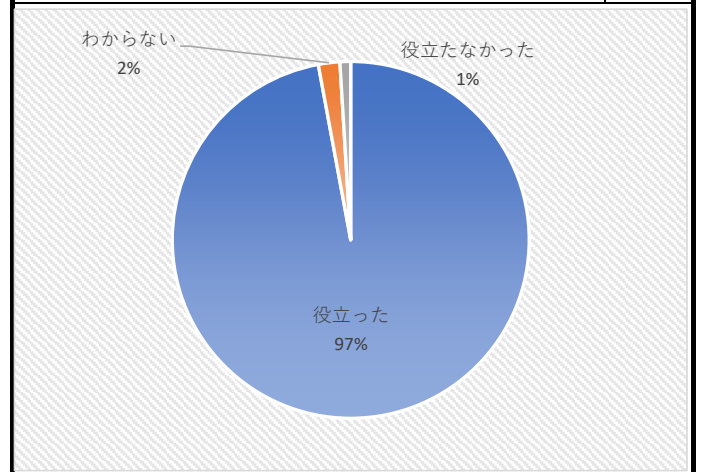
商品券を最も消費した店について	回答数
食品・食料品	57
燃料販売	21
飲食店	11
その他	4
医薬品	3
家電製品	3
理美容店	2
文具・日用品	2



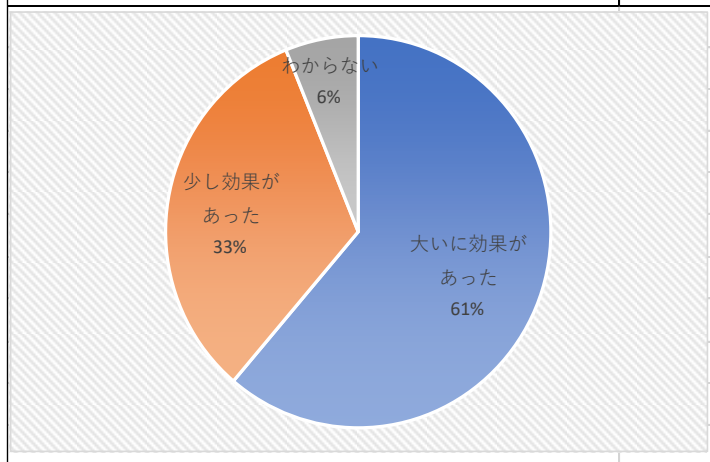
商品券取扱い店舗について	回答数
利用したい店舗で利用できた	82
利用できない店舗が多かった	17
その他	4



商品券による生活への影響について	回答数
役立った	100
わからない	2
役立たなかった	1



商品券事業による村内の消費効果について	回答数
大いに効果があった	60
少し効果があった	32
わからない	6



事業所・店舗での支出額が、利用前後でどのように変化したか	回答数
増加した	60
変化なし	34
減少した	9

