

保育士募集

急募

【会計年度任用職員】

「会計年度任用職員」とはこれまで臨時職員・嘱託職員として任用されてきた職のことです。

保育士（担任・副担任）

月額

- 【内容】未満児クラス保育業務など
- 【時間】8：25～16：55（うち7時間30分以内）
- 【休日】土・日・祝日
- 【給与】月額 207,483 円～（経験実績による）
- 【待遇】交通費支給（通勤片道 2 km 以上の場合）
期末手当・勤勉手当あり

保育士（代替・加配）

時間額

- 【内容】休暇代替要員、クラス加配など
- 【時間】8：25～16：55（うち7時間15分以内）
- 【休日】土・日・祝日
- 【給与】時間額 1,234 円～
- 【待遇】交通費支給（通勤片道 2 km 以上の場合）
期末・勤勉手当あり（勤務時間による）

保育士（早朝保育）

時間額

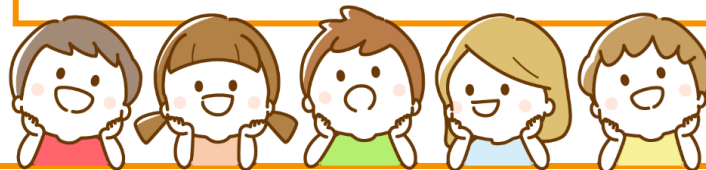
- 【内容】早朝利用園児の保育
- 【時間】①7：25～8：25
②7：55～8：55
- 【休日】土・日・祝日
- 【給与】時間額 1,351 円～
（8：25 以降は 1,234 円～）
- 【待遇】交通費支給（通勤片道 2 km 以上の場合）

保育士（延長保育）

時間額

- 【内容】延長利用園児の保育
- 【時間】①15：55～17：10
②17：10～18：40
- 【休日】土・日・祝日
- 【給与】時間額 ①1,234 円～②1,351 円～
- 【待遇】交通費支給（通勤片道 2 km 以上の場合）

いずれも併願での申し込みが可能です。



勤務場所

松川北保育園 または 松川南保育園

任用期間

最短就職日（応相談）～令和7年3月31日

※任用期間満了後、勤務評価により再度の任用あり

福利厚生

社会保険（雇用条件に則り加入）

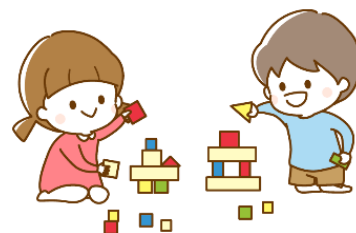
応募条件

保育士の資格を有する者（年齢制限・住所要件はありません）

申込方法・試験については裏面をご覧ください。

申込方法・試験内容

提出書類	① 申込書（要顔写真） ② 資格取得証明書の写し ※ 申込書は役場総務課または村ホームページで交付 月額と時間額で申込書が異なりますので、ご注意ください
申込先	松川村役場 総務課 総務係 〒399-8501 北安曇郡松川村76番地5 受付時間 8:30～17:15（土・日・祝日を除く）
申込期限	随時受け付けています
試験内容 【月額・時間額】	【試験日】申し込み後相談により決定 【会場】松川村役場 【内容】月額＝作文・面接 時間額＝面接



地方公務員法第16条に該当する人(次のいずれかに該当する人)は受験できません

- (ア) 禁錮以上の刑に処せられ、その執行を終わるまで又はその執行を受けることがなくなるまでの人
- (イ) 松川村等の職員として懲戒免職の処分を受け、その処分の日から2年を経過しない人
- (ウ) 日本国憲法施行の日以後において、日本国憲法又はその下に成立した政府を暴力で破壊することを主張する政党その他の団体を結成し、又はこれに加入した人

お問い合わせ

- 【勤務内容等について】 ☎ 0261-62-3530（子育て応援課 保育園係）
- 【申込・試験について】 ☎ 0261-62-3111（総務課）